

补考申请操作手册

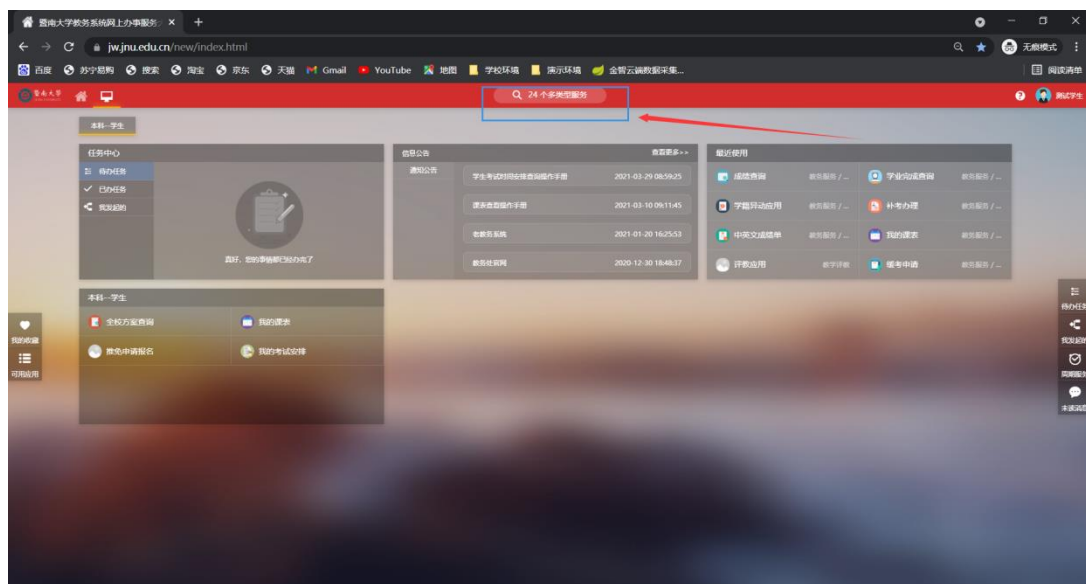
使用人员：学生

Part1 前置工作准备

1、首先，登录学校教务门户网站 <https://jw.jnu.edu.cn/new/index.html>，输入自己的学号、登录密码。



2、进入后，使用搜索框搜索**补考办理**应用并进入。



Part2 补考报名

1、选择正确的学年学期下的批次进行补考报名。

补考办理 补考报名 补考结果查询 本科-学生-在籍

补考报名 选择需要报名的学年学期

2021-2022学年第1学期 2021-2022学年第1学期 补考 2021-2021-11-08 09:00--2021-10-25 23:55:00
可报 1 / 已报 1 可报名的批次及报名时间

可报名 1 门课程

操作	课程名	课程号	开课单位	考试序号	学分	学时	考试报名状态
报名	毕业论文	50019002	教务处	01	8	288	未报

选择自己要报名的课程进行报名

已报名 1 门课程

操作	课程名	课程号	开课单位	考试序号	学分	学时	考试报名状态
取消报名	测试课程	10086	基础医学与公共卫生学院	01	2	36	已报

已报名的课程也可以进行取消报名

Part3 补考结果查询

1、对自己报名并参加的补考课程进行成绩查询。

补考办理 补考报名 补考结果查询 本科-学生-在籍

补考结果查询 2021-2022学年第1学期 / 2021-2022学年第1学期 补考 更改
同样需要选择正确的学年学期及考试批次

学号 姓名 课程号 课程名 院系 请选择...

搜索

清空条件 | 更多条件 | 收起

导出 补考成绩展示, 也可对补考成绩进行excel导出

学号	姓名	课程号	课程名	补考成绩	考试序号	考试时间	考试报名状态	考试实际教室	年级	院系
2019111111	测试学生	10086	测试课程		01		已报		2020级	新闻与传播学...
2019111111	测试学生	50019002	毕业论文		01		未报		2020级	新闻与传播学... 网络与

1-2 总页数 2 总页数 1 跳转到 1 页 每页显示 10

至此，补考报名及考试成绩查看结束。